

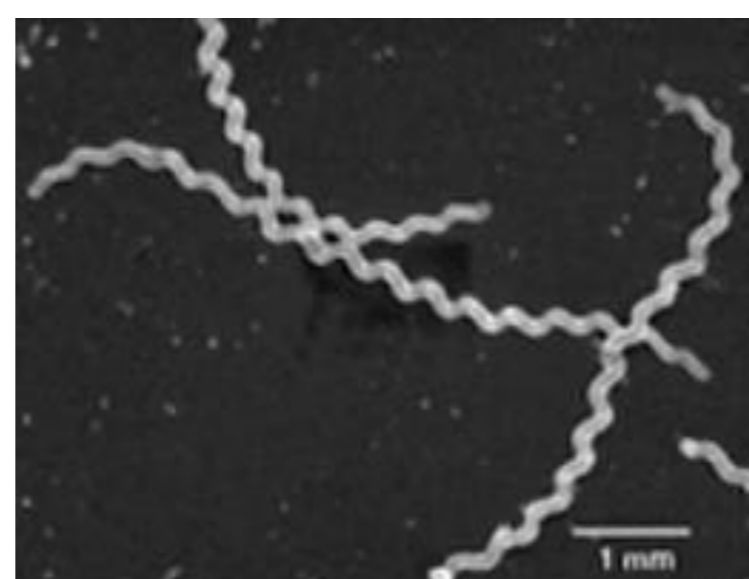
Conocé más sobre Leptospirosis



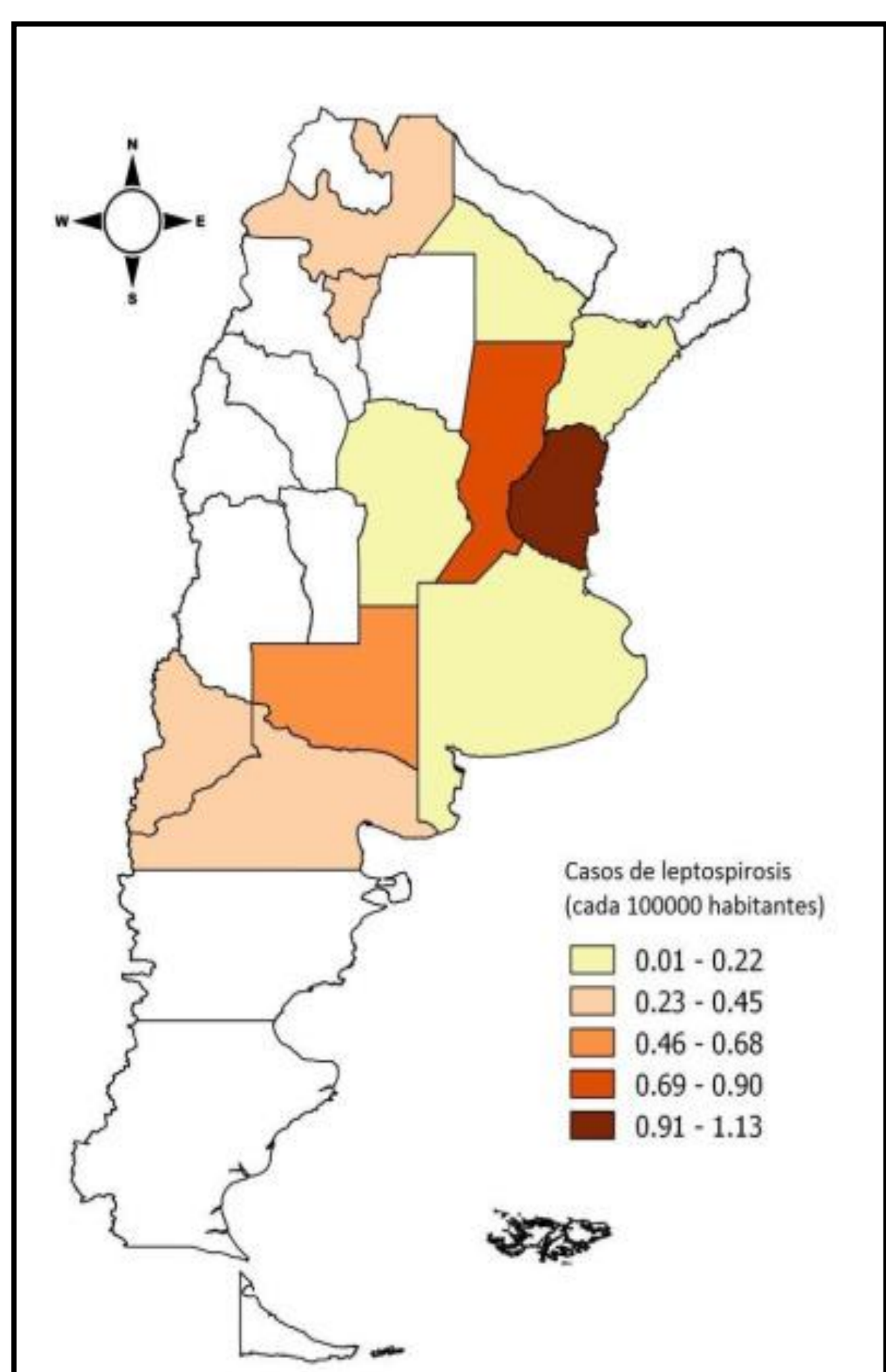
- El concepto UNA SALUD reconoce que la salud humana está relacionada con la de los animales y el medio ambiente.
- Las enfermedades transmitidas por animales (ZONOSIS) son un claro ejemplo de esta interrelación.
- La **Leptospirosis** es una enfermedad reemergente y extendida en el mundo, cuyo agente causal es una bacteria denominada LEPTOSPIRA.



ZONOSIS



LEPTOSPIRA



VACUNAS Y TRATAMIENTO ANTIBIÓTICO

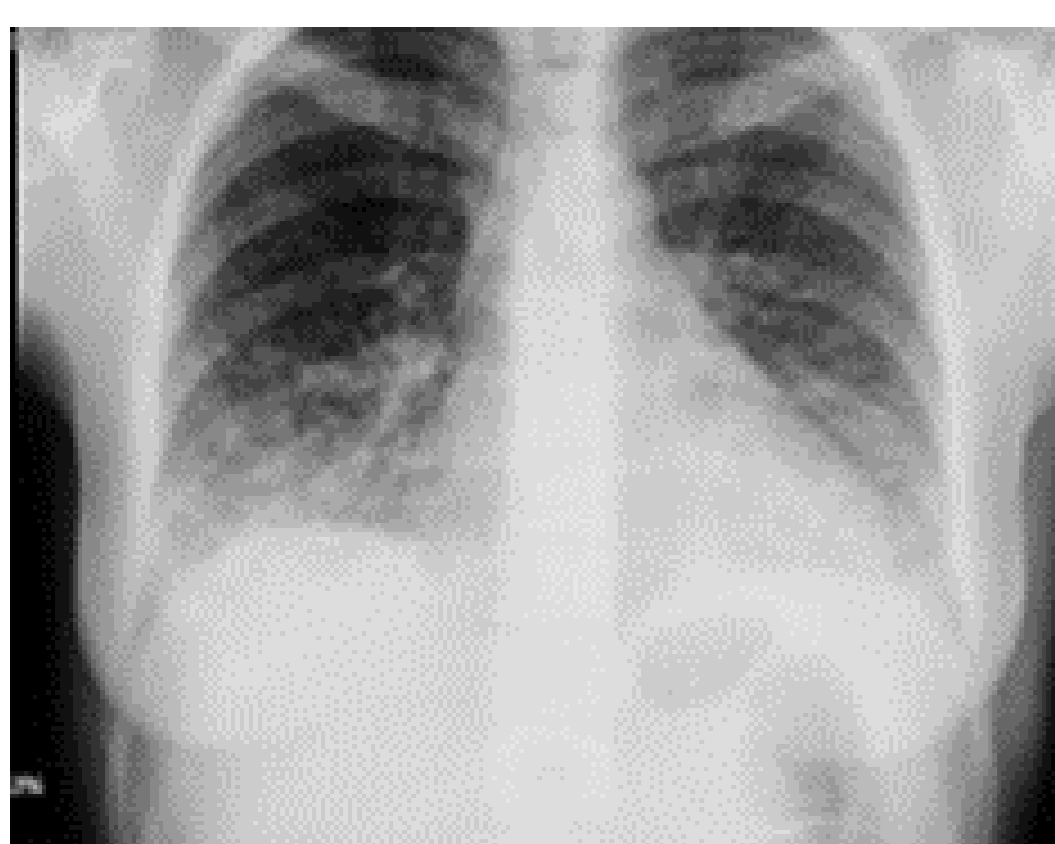


SINTOMAS INESPECIFICOS en el HUMANO



Diferentes formas clínicas de la enfermedad

- Leptospirosis Anictérica
- Leptospirosis Ictérica (Síndrome de Weil)
- **Síndrome Hemorrágico Pulmonar Severo (SHPS)**



- Forma clínica emergente y más grave, con alta tasa de mortalidad (>50%).
- Se conoce poco de su fisiopatología y de las razones de su aparición.
- Los métodos de diagnóstico actuales (serología) no permiten detectarlo tempranamente



- Condiciones epidemiológicas?
- Susceptibilidad del hospedador?
- Bacterias con mayor grado de virulencia**

- Caracterización fenotípica
 - Microscopia electrónica
 - Curvas de crecimiento
 - Formación de biofilms
- Caracterización molecular
 - PCR, qPCR, MLST
 - Secuenciación genómica
- Interacción con el hospedador
 - Virulencia en modelos animales/cultivo celular

